

Stolpejakten Engerdal 2024

PÅGÅR FRA 17.7.2024 TIL 13.10.2024

Velkommen til Stolpejakt i Engerdal!

Stolpejakten går ut på å finne 50 stolper plassert i Engerdal Kommune, i år er alle stolpene plassert i og rundt Engerdal sentrum.

Vi håper jakten på stolper fører dere til mange fine plasser her i kommunen vår. Vi har noen områder hvor du må betale bompenger for å komme opp - men du vil derimot få flotte naturopplevelser tilbake. Anbefaler gode sko, der kan det være vått langs stiene.

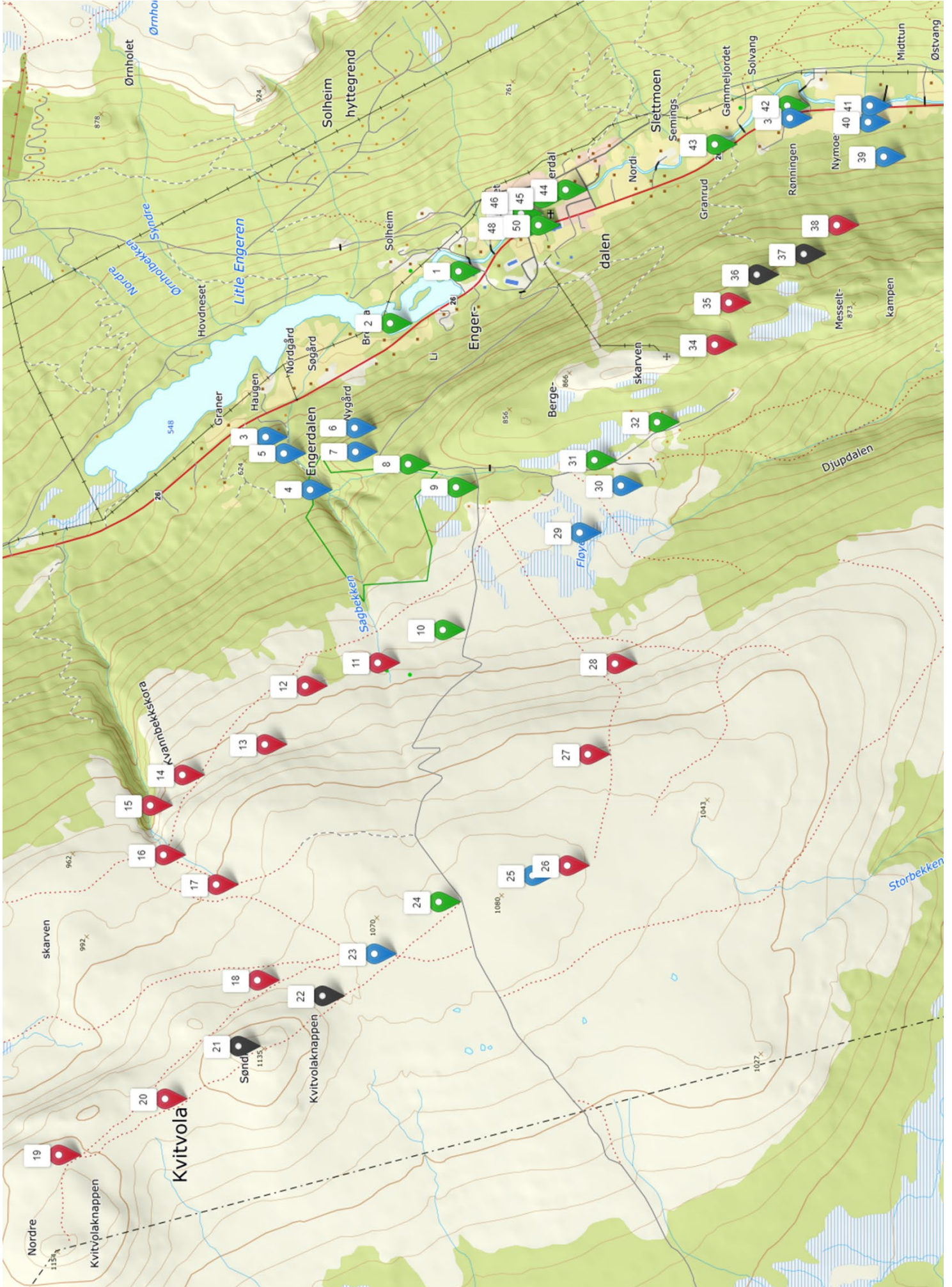
Du kan være så heldig å møte reinsdyr i fjellområdene, vis hensyn til fugle- og dyrelivet. Benytt deg av parkeringsplasser i området og bruk bilen minst mulig

Hver stolpe er påtrykt en bokstavkode og en QR-kode. Stolpene kan registreres på tre måter:

1. Manuelt med levering i postkasse hos Frivilligsentralen eller Turistkontoret: Kartet brukes for å finne fram, og brosjyren til å notere kode.
2. Manuelt med registrering hos www.stolpejakten.no. Ta med kodene hjem og gå inn på www.stolpejakten.no og legg inn kodene på din side.
3. Digitalt ved bruk av APP: Last ned en applikasjon på mobilen, med denne scannes QR-koden som hver stolpe er utstyrt med. Ved å bruke Stolpejakten-appen vil registrerte stolper synkroniseres med hjemmesiden. Synkronisering kan også gjøres manuelt fra appen. Så enkelt!

Takk til vår samarbeidspartner Engerdal stedsgruppe, som har plukket ut stolpeplasseringer og satt ut stolpene.





| NR | Ledetråd | Latitude | Longitude | Fargekod | NR | Ledetråd | Latitude | Longitude | Fargekode |
|----|--|--------------|---------------|----------|----|------------------------------|--------------|--------------|-----------|
| 1 | Framnes | 61.45'40.71N | 11.57'18.21E | | 26 | Gammel sti | 61.45'21.40N | 11.53'35.72E | |
| 2 | Jacobsmotor'n | 61.45'52.85N | 11.56'58.83E | | 27 | Fjellutsikt sør | 61.45'17.81N | 11.54'17.39E | |
| 3 | Bekk Nørste Bergevei | 61.46'14.87N | 11.56'16.38E | | 28 | Utsikt Bergesetra | 61.45'12.99N | 11.54'51.32E | |
| 4 | Kvannbekkfossen | 61.46'7.046N | 11.55'56.54E | | 29 | Bekk | 61.45'19.15N | 11.55'40.50E | |
| 5 | Utsikt Nørste Bergevei | 61.46'11.67N | 11.56'10.21E | | 30 | Tangenstien | 61.45'11.89N | 11.55'57.91E | |
| 6 | Kryss Nørste Bergevei og Jacobsvei | 61.45'59.07N | 11.56'19.54E | | 31 | Kryss Vei Bergesetra | 61.45'16.51N | 11.56'7.568E | |
| 7 | Gamle Jacobssetervei | 61.45'58.93N | 11.56'10.60E | | 32 | Start Omangsveien | 61.45'5.415N | 11.56'21.74E | |
| 8 | Bergeveien | 61.45'49.60N | 11.56'5.975E | | 33 | Stor Gran | 61.45'18.54N | 11.56'37.30E | |
| 9 | Spesielt grantre | 61.45'41.17N | 11.55'57.44E | | 34 | Skiløype 5 km | 61.44'55.20N | 11.56'50.86E | |
| 10 | Fløye | 61.45'43.42N | 11.55'3.839E | | 35 | Sti og Gran | 61.44'52.69N | 11.57'6.512E | |
| 11 | Fjellbjørk | 61.45'55.05N | 11.54'51.55E | | 36 | Baksiden av Blekmyra | 61.44'47.73N | 11.57'16.97E | |
| 12 | Steinplater | 61.46'07.83N | 11.54'42.900E | | 37 | Bratta Omangsveien | 61.44'39.46N | 11.57'24.97E | |
| 13 | Fin fjellutsikt | 61.46'15.11N | 11.54'20.93E | | 38 | Hogstfelt | 61.44'33.62N | 11.57'35.79E | |
| 14 | Mosevei | 61.46'18.70N | 11.53'57.36E | | 39 | Nedre del Omangsvei | 61.44'29.92N | 11.58'65.32E | |
| 15 | Utsikt Kvannbekkskøra | 61.46'36.02N | 11.53'58.17E | | 40 | Jordet/Start Omangsvei | 61.44'28.09N | 11.58'14.27E | |
| 16 | Sti fjellet | 61.46'33.10N | 11.53'39.66E | | 41 | Hovedvei/Jordet | 61.44'27.77N | 11.58'20.40E | |
| 17 | Moseterreng | 61.46'23.62N | 11.53'28.60E | | 42 | Dalheim/Fotballbana | 61.44'42.38N | 11.58'20.48E | |
| 18 | Sterk sti | 61.46'16.35N | 11.52'52.50E | | 43 | Lyktestolpe/Vei | 61.44'55.28N | 11.58'5.889E | |
| 19 | Veikryss Nørste og Synste Kvitvola knappen | 61.46'51.66N | 11.51'46.97E | | 44 | Bru Nystedgutua | 61.45'21.74N | 11.57'49.00E | |
| 20 | «bunn» Nord Synste Knappen | 61.46'32.75N | 11.52'8.030E | | 45 | Engeråa 1 | 61.45'26.01N | 11.57'45.73E | |
| 21 | Kvitordknappen synste | 61.46'19.79N | 11.52'27.81E | | 46 | Engeråa 2 | 61.45'30.49N | 11.57'44.30E | |
| 22 | «Bunn» Sør for Synste Knappen | 61.46'4.887N | 11.52'46.65E | | 47 | Kirkegård | 61.45'29.63N | 11.57'40.00E | |
| 23 | Veikrysskilt sør Nørste og Synste Knappen | 61.45'55.64N | 11.53'2.464E | | 48 | Bjarhildes Paviljong | 61.45'30.88N | 11.57'34.63E | |
| 24 | Rasteplass Kvitvola | 61.45'44.26N | 11.53'21.99E | | 49 | Eggenstatue/Rognitre | 61.45'28.41N | 11.57'35.47E | |
| 25 | Kvitvola Sør. Steinheller | 61.45'27.51N | 11.53'31.86E | | 50 | Bakside infobu Engerdalsdage | 61.45'26.56N | 11.57'35.64E | |

| | |
|--------------|----------------------------------|
| Veldig enkel | Kan nåes med sykkel og rullestol |
| Enkel | |
| Medium | |
| Vanskelig | |

Ønsker du å støtte arbeidet vårt med stolpejakten i Engerdal, så

v:pps 608699

Spørsmål kan rettes på vår facebookside: «Stolpejakten Engerdal» eller til Engerdal Frivilligsentral på tlf. 47 97 30 20 (feriestengt uke 29, 30, 31 og 32) eller Destinasjon Femund Engerdal på tlf. 941 86 951.

Da ønsker vi alle sammen riktig god stolpejakt!

For manuell levering i postkasse på Turistkontoret i Engerdal eller Frivilligsentralen på Drevsjø

Navn: _____

Tlf: _____

Epost: _____